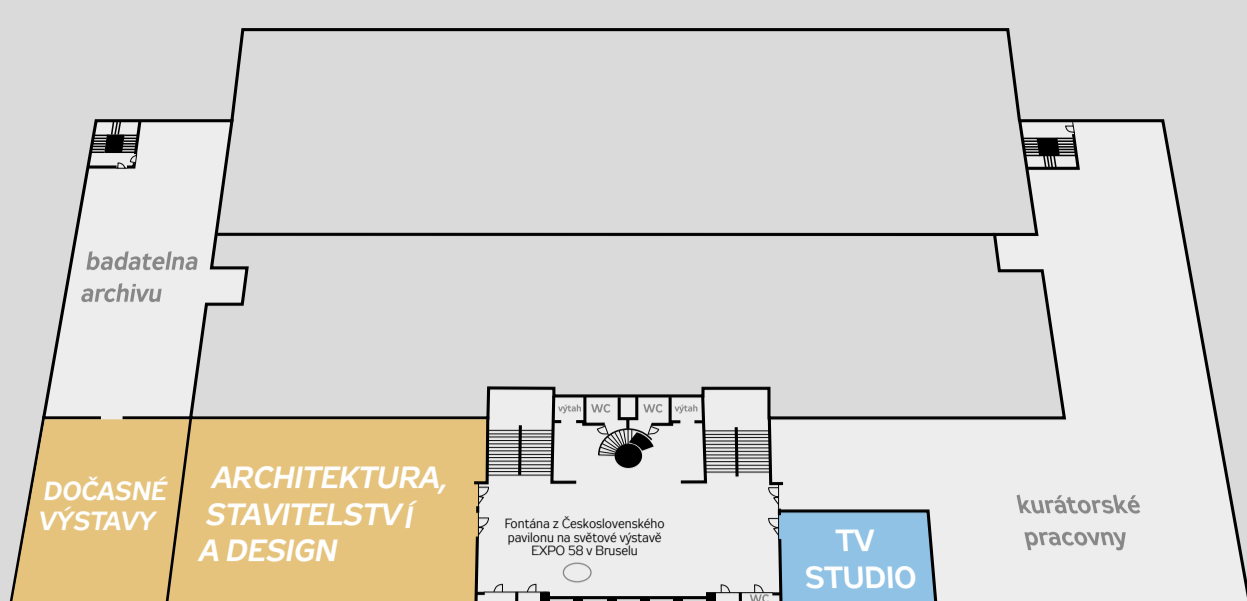
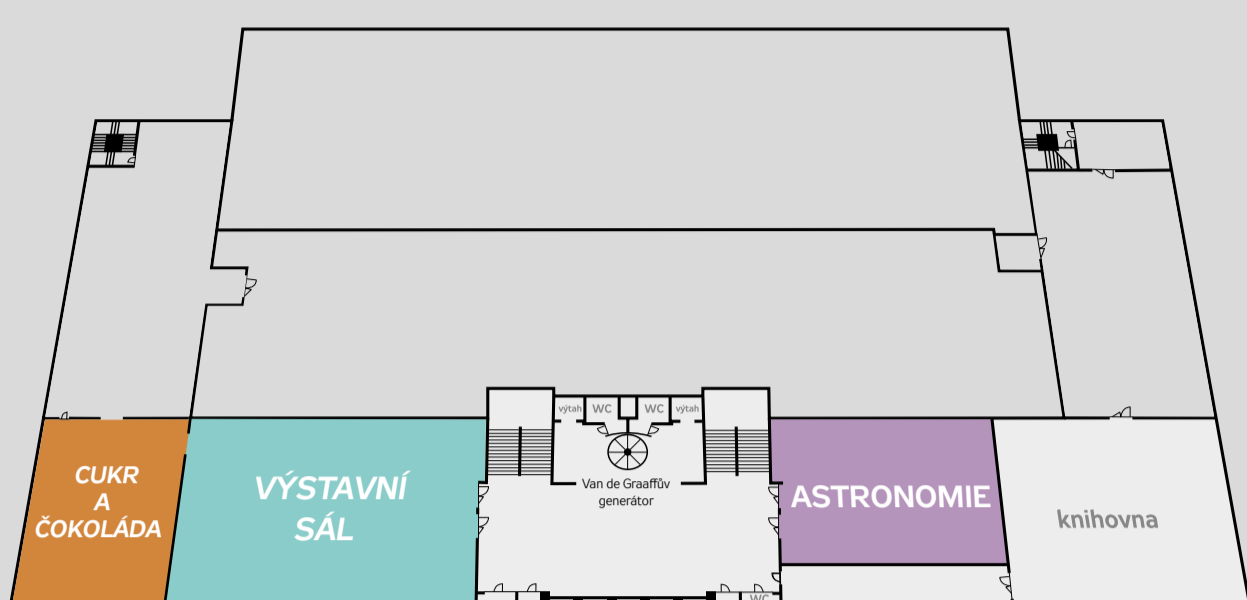


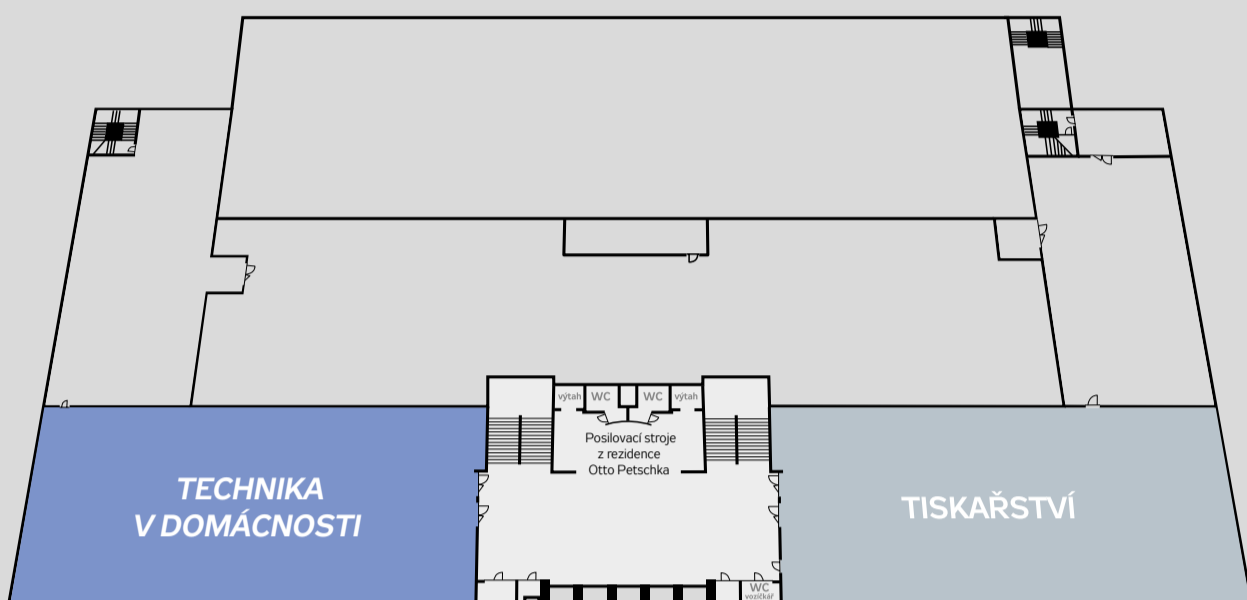
3



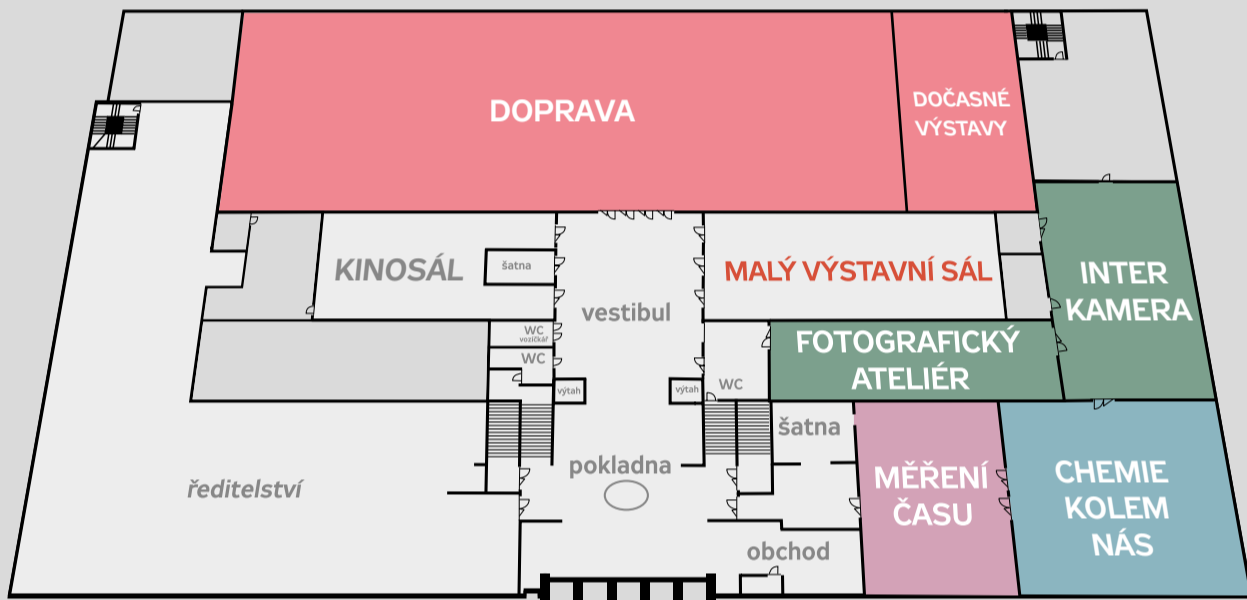
2



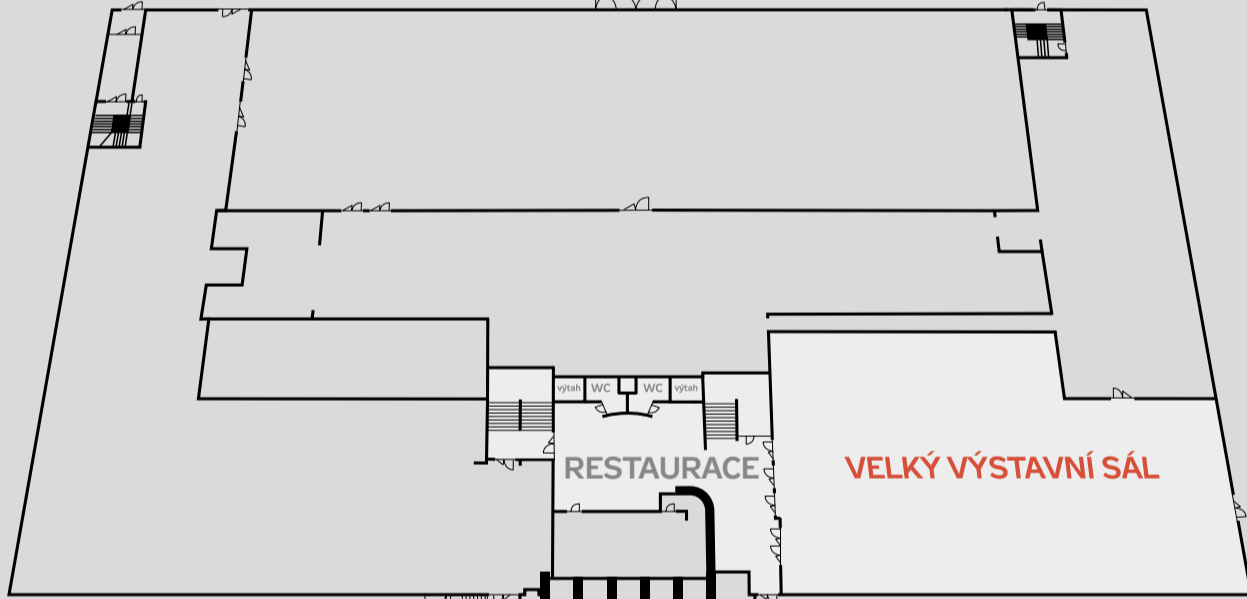
1



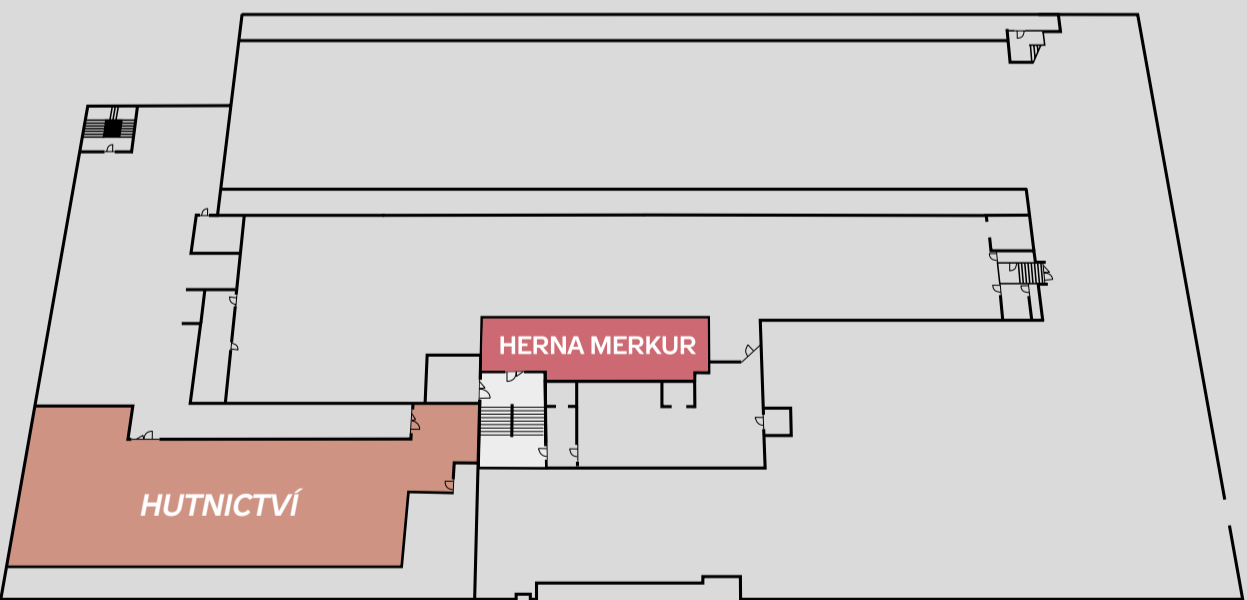
0



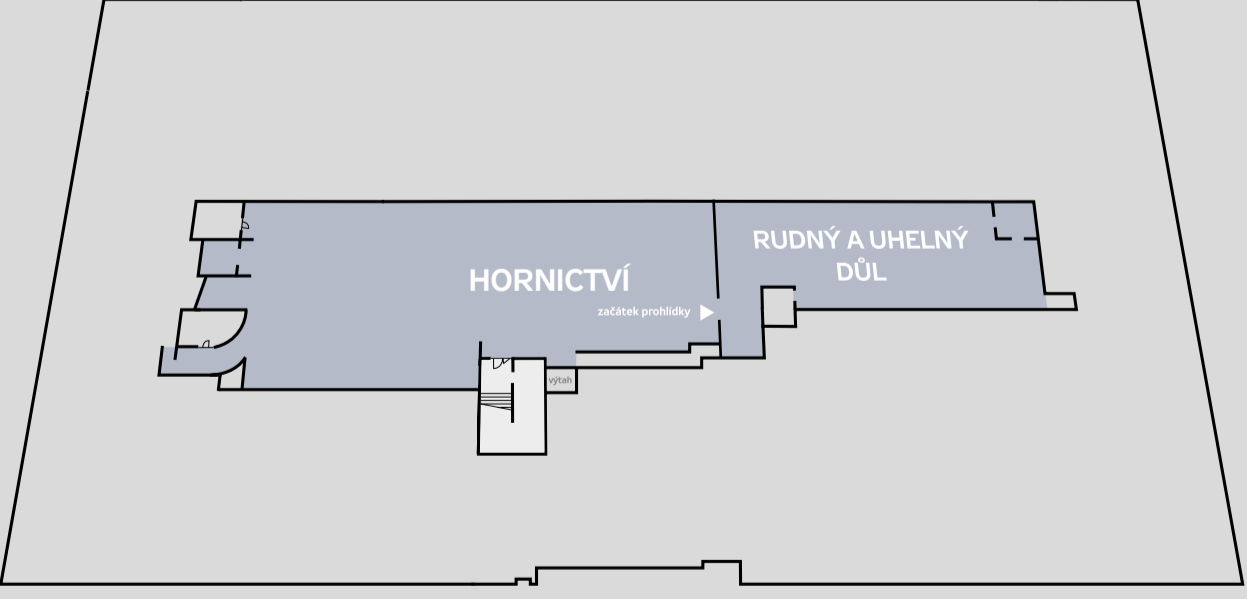
-1



-2



-3



Letenský kolotoč

Jeden ze dvou nejstarších podlahových kolotočů v Evropě vozil děti i dospělé v Letenských sadech v letech 1894 až 2004. Dnes je tato unikátní památka ve správě muzea, které ji znovu uvedlo do provozu v roce 2022 po náročné renovaci. Restaurováno bylo 19 původních koní, interiér kolotoče, samotná konstrukce a technologické vybavení. Kolotoč, který se nachází naproti budově muzea, je v provozu v letních měsících. Aktuální informace včetně otevírací doby a ceny vstupného najdete na www.ntm.cz



Centrum stavitelského dědictví NTM Plasy

Pobočka Národního technického muzea Centrum hospodářském dědictví se nachází v opraveném hospodářském areálu památkového kláštera v Plasích. Moderní muzeum atraktivní formou představuje stavební historii, jednak v expozici, která je rozdělena podle jednotlivých etap stavby budovy, a dále v hospodářském dvoře, kde je možné si vyzkoušet historické technologie a kde je zázemí pro pořádání vědeckých a vzdělávacích akcí.

Aktuální informace včetně otevírací doby a ceny vstupného najdete na www.muzeum-plasy.cz



Železniční depozitář NTM v Chomutově

NTM spravuje největší státní sbírku historických kolejových vozidel na území České republiky. Návštěvníci železničního depozitáře si mohou prohlédnout téměř 100 kolejových vozidel několika rozličných typů – od parní lokomotivy vyrobené v roce 1870 až po elektrické a motorové lokomotivy bývalých ČSD, salonní, osobní i motorové vozy, elektrické a motorové lokomotivy, historické drezíny, ale i vozidla, která donedávna sloužila v pravidelném provozu u Českých drah.

Aktuální informace včetně otevírací doby a ceny vstupného najdete na www.muzeum-chomutov.cz