

# ORGANIZAČNÍ SCHÉMA NÁRODNÍHO TECHNICKÉHO MUZEA PLATNÉ OD 8.9.2020

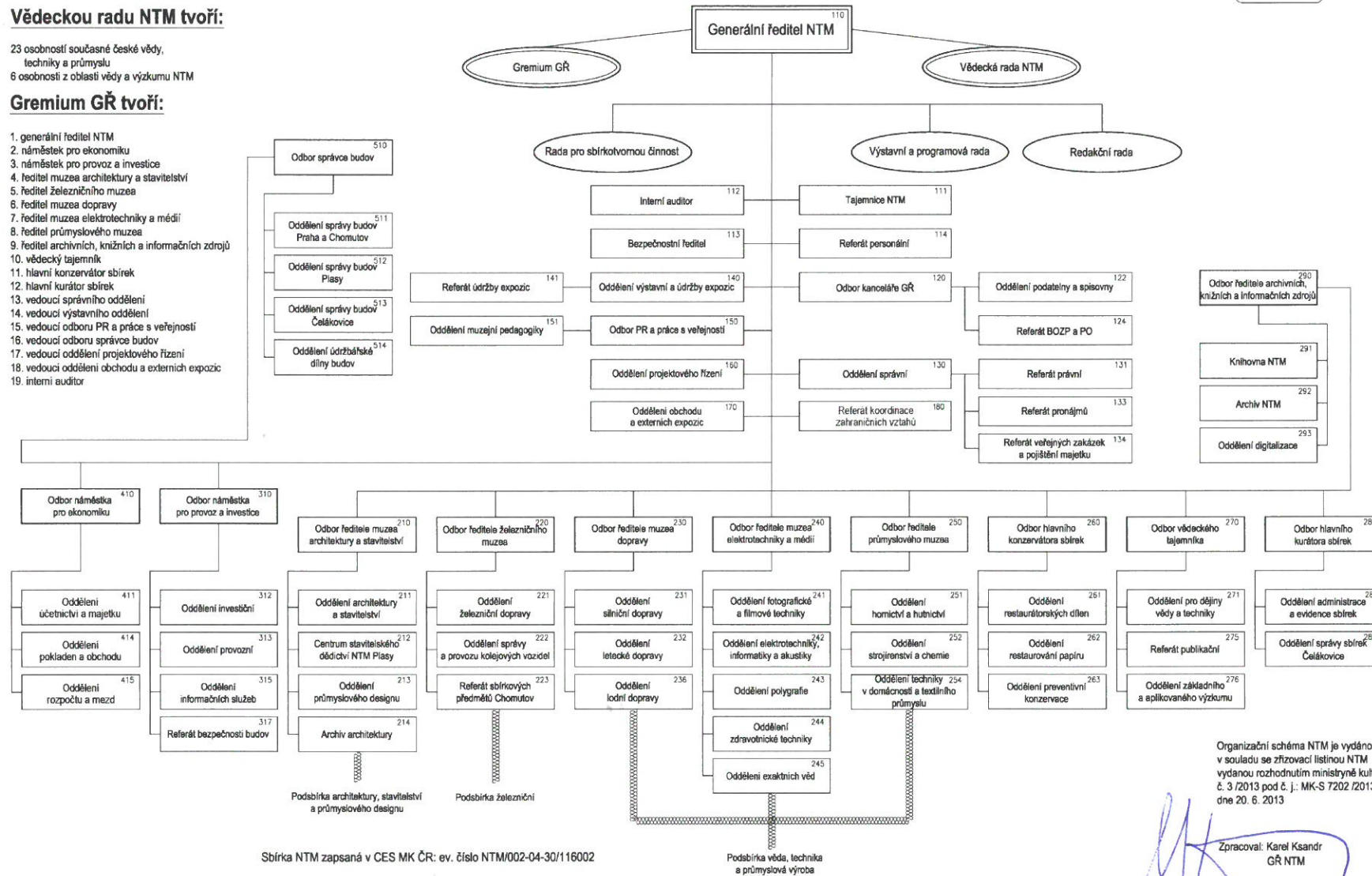


## Vědeckou radu NTM tvoří:

23 osobností současné české vědy,  
techniky a průmyslu  
6 osobností z oblasti vědy a výzkumu NTM

## Gremium GR tvoří:

1. generální ředitel NTM
2. náměstek pro ekonomiku
3. náměstek pro provoz a investice
4. ředitel muzea architektury a stavitelství
5. ředitel železničního muzea
6. ředitel muzea dopravy
7. ředitel muzea elektrotechniky a médií
8. ředitel průmyslového muzea
9. ředitel archivních, knižních a informačních zdrojů
10. vědecký tajemník
11. hlavní konzervátor sbírek
12. hlavní kurátor sbírek
13. vedoucí správního oddělení
14. vedoucí výstavního oddělení
15. vedoucí odboru PR a práce s veřejností
16. vedoucí odboru správce budov
17. vedoucí oddělení projektového řízení
18. vedoucí oddělení obchodu a externích expozic
19. interní auditor



Sbírka NTM zapsaná v CES MK ČR: ev. číslo NTM/002-04-30/116002

Podsbírka věda, technika a průmyslová výroba

Organizační schéma NTM je vydáno v souladu se zřizovací listinou NTM vydanou rozhodnutím ministryně kultury č. 3 /2013 pod č. j.: MK-S 7202 /2013 dne 20. 6. 2013

Zpracoval: Karel Ksandr GR NTM