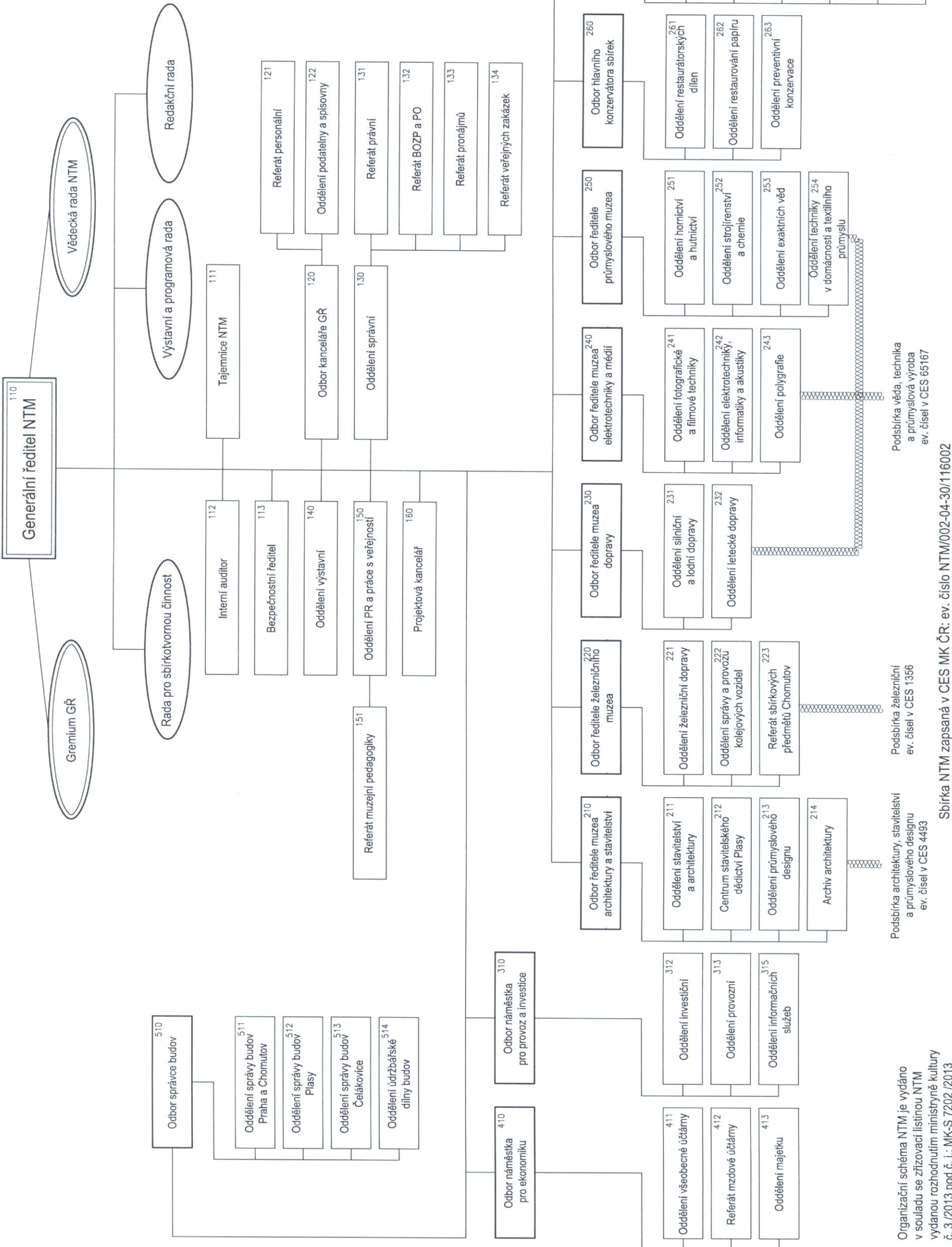




ORGANIZAČNÍ SCHEMA NÁRODNÍHO TECHNICKÉHO MUZEA PLATNÉ OD 26. 2. 2016



Vědeckou radu NTM tvoří:

- 23 osobností současné české vědy, techniky a průmyslu
- 6 osobností z oblasti vědy a výzkumu NTM

Gremium GR tvoří:

1. generální ředitel NTM
2. náměstek pro ekonomiku
3. náměstek pro provoz a investice
4. ředitel muzea architektury a stavitelství
5. ředitel železničního muzea
6. ředitel muzea dopravy
7. ředitel muzea elektrotechniky a médií
8. ředitel průmyslového muzea
9. hlavní kurátor sbírek
10. hlavní konzervátor sbírek
11. vědecký tajemník
12. vedoucí odboru správy budov
13. vedoucí správního oddělení
14. vedoucí výstavního oddělení
15. vedoucí oddělení PR a práce s veřejností
16. interní auditor

Organizační schéma NTM je vydáno v souladu se zřizovací listinou NTM vydanou rozhodnutím ministryně kultury č. 3/2013 pod č. j.: MK-S 7202/2013 dne 20. 6. 2013

Podsbírka architektury, stavitelství a průmyslového designu ev. čísel v CES 4493

Podsbírka železniční ev. čísel v CES 1356

Podsbírka věda, technika a průmyslová výroba ev. čísel v CES 65167

Sbírka NTM zapsaná v CES MK ČR: ev. číslo NTM/002-04-30/116002

Celkový počet evidenčních čísel 71016

Zpracoval: Karel Ksandr GR NTM