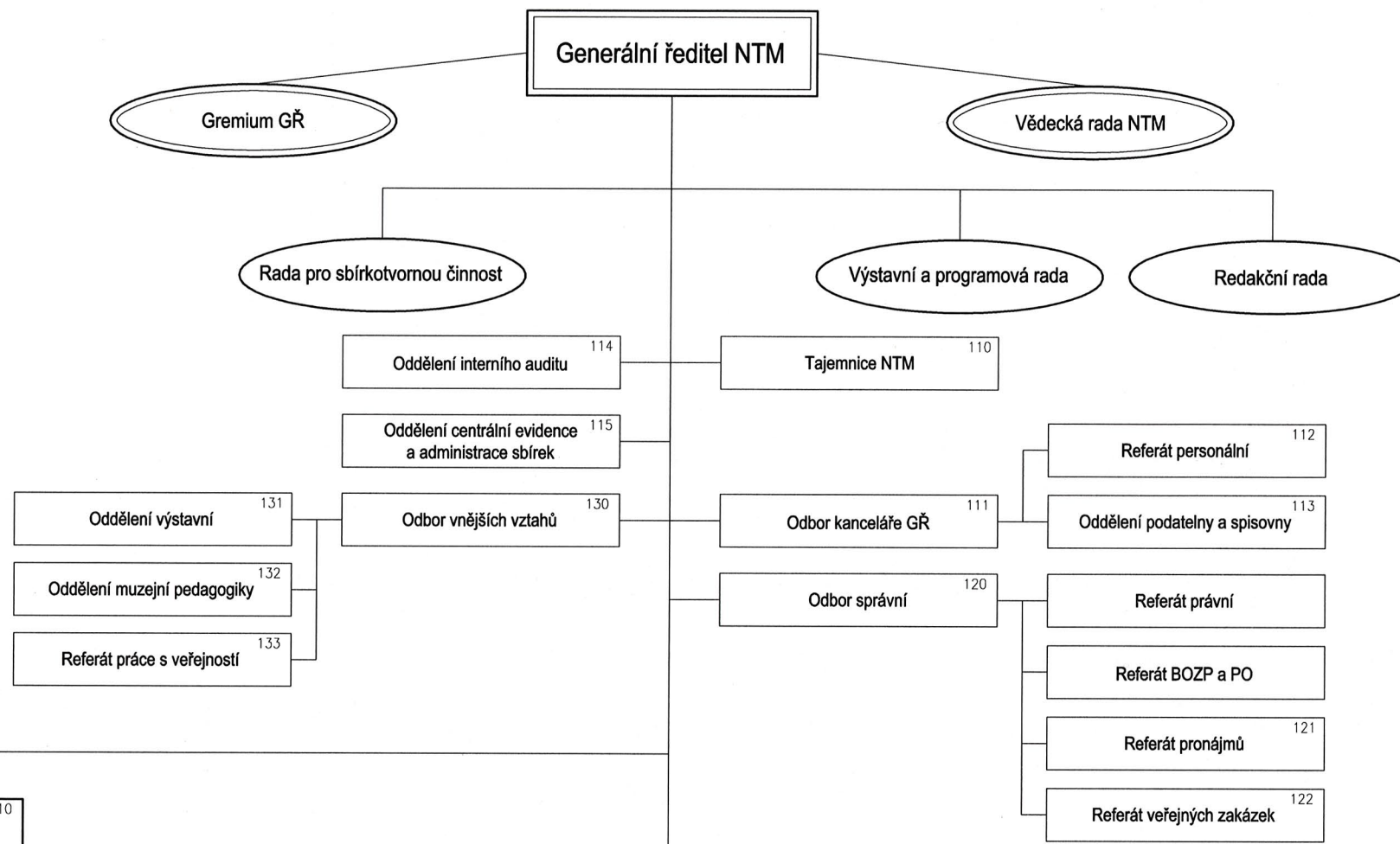


Gremium GŘ tvoří:

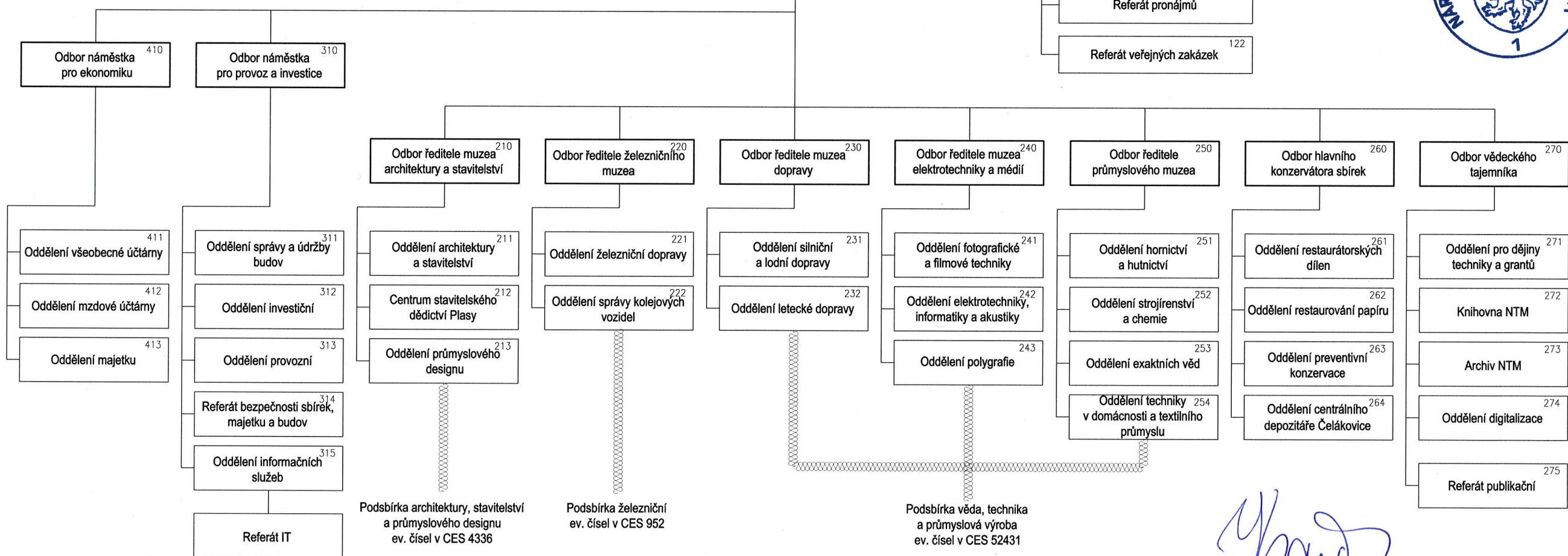
1. generální ředitel NTM
2. náměstek pro ekonomiku
3. náměstek pro provoz a investice
4. ředitel muzea architektury a stavitelství
5. ředitel železničního muzea
6. ředitel muzea dopravy
7. ředitel muzea elektrotechniky a médií
8. ředitel muzea průmyslového muzea
9. hlavní konzervátor sbírek
10. vědecký tajemník
11. vedoucí správního odboru
12. vedoucí odboru vnějších vztahů
13. interní auditor
14. vedoucí centrální evidence sbírek

Vědeckou radu NTM tvoří:

- 25 osobností současné české vědy,
techniky a průmyslu
4 osobnosti z oblasti vědy a výzkumu NTM



Číslo nákladového střediska ⁰⁰⁰



Handwritten signature